

BRASILE, LA ROTTA DELLE EMOZIONI

Rio De Janeiro, Parco Nazionale dei Lençois e Jericocoara

dal 24 GIUGNO al 05 LUGLIO 2025



Dopo aver toccato la città di **Rio de Janeiro**, che si identifica con due parole: "Cidade Maravilhosa" si prosegue per un viaggio emozionante ed unico alla scoperta del **Parco Nazionale dos Lençois Maranhenses**, spettacolare zona geologica unica al mondo, tra altissime dune di sabbia bianca, lagune e spiagge bellissime.

Partendo da **Sao Luis**, capitale dello Stato del Maranhao si arriva a **Barreirinhas**, base per le escursioni sulle dune, si visita il delta del **Rio Parnaiba** e da qui si arriva fino a **Jericocoara**.

PROGRAMMA DI VIAGGIO

24 giugno - 1° giorno: ITALIA – RIO DE JANEIRO

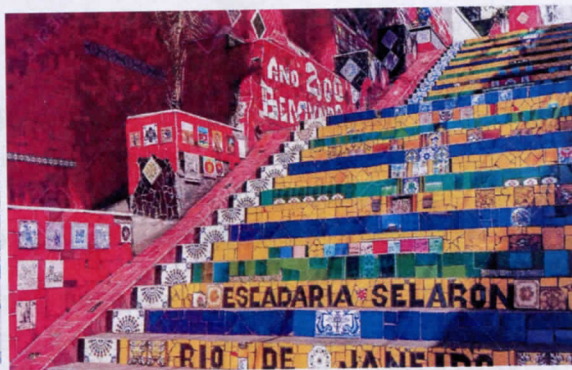
Partenza dal Linate con volo di linea intercontinentale per Rio de Janeiro via scalo via Parigi. Intrattenimento a bordo. Arrivo a Rio. Trasferimento in albergo e immediata sistemazione nelle camere. Pernottamento in hotel ARENA COPACANANA 4*.

“Rio de Janeiro dal 1° luglio 2012 è entrata a far parte del patrimonio mondiale dell’Unesco, per il modo unico in cui ambiente naturale e paesaggio urbano sono riusciti a fondersi tra loro. Rio si sviluppa tra la meravigliosa baia di Guanabara, una delle più belle del mondo, le famose spiagge di Copacabana, Ipanema e Leme, il Pan di Zucchero che regala un’incredibile vista sulla baia, il Cristo Redentore che domina il monte Corcovado e il parco nazionale di Tijuca che, con la sua sorprendente vegetazione tropicale, è il più grande parco urbano del mondo. Ma Rio può contare anche su moderni centri culturali, numerosi musei e quartieri ricchi di fascino e di storia.”

25 giugno - 2°giorni: RIO DE JANEIRO

| Prima colazione | Cena |

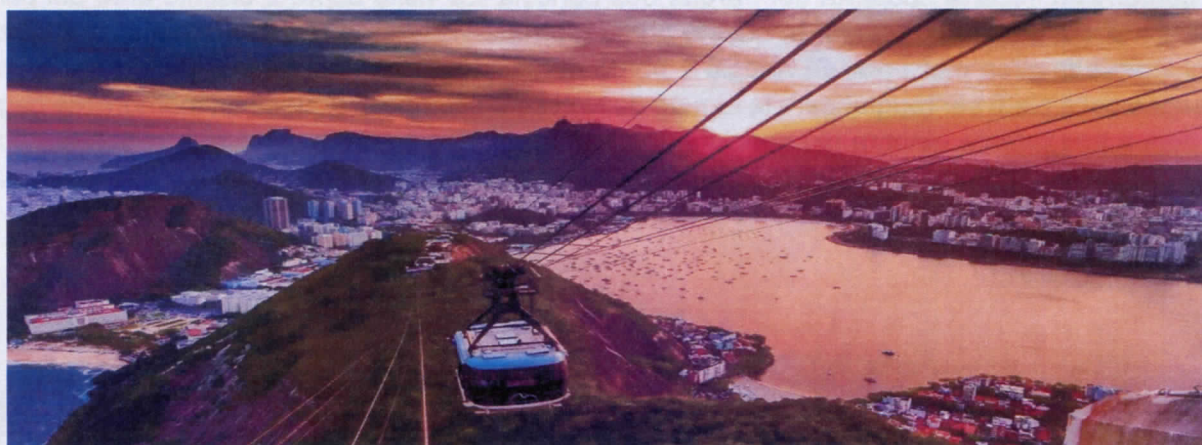
Prima colazione. In tempo utile partenza per la visita di mezza giornata della parte “vecchia” di Rio, con una camminata attraverso le stradine che hanno caratterizzato la storia della città, visitando alcuni dei suoi luoghi più rappresentativi, tra cui il Monastero di San Bento, la Chiesa della Candelaria, Piazza XV Novembre, il Palazzo Imperiale, il Centro culturale che si trova nel ristrutturato Banco do Brasil e la rinomata strada Goncalves Dias, la Piazza Carioca e la Cattedrale Metropolitana. Visita della famosa Escadaria Selaron. Proseguimento per il Boulevard Olimpico. Nel pomeriggio visita della città del Samba e dove scopriremo i retroscena della festa più importante di Rio de Janeiro: il Carnevale. Visita de la Grande Rio, una delle scuole campioni, dove al suo interno sono conservati carri allegorici e costumi delle passate sfilate, si conoscerà la storia del samba e provare la gioia di indossare un costume di Carnevale originale mentre si imparano i passi base di questa danza coinvolgente e gioiosa, sosta al Sambodromo (visita esterno). Cena in churrascaria, rientro in hotel e pernottamento.



26 giugno - 3° giorno: RIO DE JANEIRO

| Prima colazione | Pranzo |

Dopo la prima colazione partenza in direzione della famosissima collina del Corcovado, che si raggiunge dopo aver costeggiato la laguna Rodrigo de Freitas. Raggiunta la base della collina si parte a bordo di un comodo trenino per raggiungere la parte più alta; da qui grazie ad un ascensore panoramico si arriva fino alla base del più celebrato simbolo del Brasile e della città di Rio de Janeiro, il Cristo Redentore – una delle Nuove Sette Meraviglie del Mondo – che da qui domina tutta baia, offrendo una vista mozzafiato della città e dei suoi dintorni. Pranzo in corso di escursione. A seguire si visiterà un altro simbolo della città, il “Pan di Zucchero”, dove grazie ad una teleferica si raggiunge un punto panoramico che offre una vista impareggiabile delle più celebri spiagge della città, del Corcovado e del centro città. Al termine rientro in hotel e pernottamento.



27 giugno - 4° giorno: RIO DE JANEIRO – SAO LUIS

| Prima colazione | Cena |

Trasferimento in aeroporto e partenza con volo di linea per Sao Luis via Fortaleza. Arrivo, trasferimento e sistemazione in hotel BLUE TREE 4*. In seguito, visita della splendida città coloniale caratterizzata dagli “azulejos” le tipiche piastrelle azzurre portoghesi che decorano gli edifici. Cena in ristorante al Cabana do Sol. Rientro in hotel e pernottamento.



28 giugno - 5° giorno : SÃO LUÍS – BARREIRINHAS

| Prima colazione | Pranzo |

Prima colazione in hotel. In tempo utile, partenza su strada asfaltata in bus (durata 4,5 ore circa) per Barreirinhas, punto di partenza per la visita del Parco Nazionale Dos Lençóis Maranhenses, spettacolare zona geologica unica al mondo, costituita da dune di sabbia bianca finissima e alte fino a 40 metri intercalate da lagune di acqua dolce e cristallina che si accumulano durante il periodo delle piogge (da gennaio a maggio). È uno dei luoghi più incantevoli del Brasile, che si presenta nelle migliori condizioni indicativamente tra aprile e settembre, quando le lagune diventano delle piscine naturali in cui è possibile nuotare in uno scenario meraviglioso. Viste dall'alto le dune sembrano dei manti appoggiati sull'acqua (da qui il nome "lençóis" = lenzuoli). Arrivo a Barreirinhas, piccola e tranquilla cittadina ubicata al limite del parco e sulle rive del bellissimo Rio Preguiças che scorre placido verso la foce. Pranzo in corso di escursione.

Nel pomeriggio inizia la scoperta del Parque dos Lençóis. La visita copre 2 distinte aree del parco evitando le ore di maggior caldo. In questa prima giornata visiteremo la regione della Lagoa Azul, raggiungibile in circa mezz'ora. Si viaggia a bordo di rustiche Toyota fino ai margini del parco, e si prosegue poi a piedi per raggiungere le lagune dove ci sarà il tempo di godersi un memorabile bagno nell'acqua trasparente, ancora più speciale nel tardo pomeriggio con la magica luce del tramonto. Una volta rientrati a Barreirinhas, consigliamo di provare uno dei caratteristici ristoranti dell'animato lungofiume. Sistemazione in PORTO PREGUICAS.



29 giugno - 6° giorno: BARREIRINHAS

| Prima colazione | Pranzo |

Prima colazione. Mattinata libera per curiosare tra le interessanti botteghe del lungofiume o per attività facoltative. Nel pomeriggio proseguimento dell'esplorazione del Parco Nazionale dei Lençois raggiungendo in 4x4 l'area di Lagoa Bonita, relativamente distante ma che offre le più belle viste di insieme del paesaggio. Raggiungere questa zona è una vera avventura: si viaggia per circa un'ora superando numerosi guadi che si presentano lungo il percorso, soprattutto nel periodo delle piogge. Una volta scesi dal 4x4 e superata a piedi una ripida duna, vi attende un panorama che abbraccia tutto il complesso di dune e di lagune da un lato e la fitta foresta dall'altro. Tempo a disposizione per camminare sulle candide dune, nuotare nell'acqua tiepida e limpida o semplicemente per contemplare lo spettacolare del tardo pomeriggio con la magica luce del tramonto. Pranzo in corso di escursione. Rientro a Barreirinhas Resort PORTO PREGUICAS e pernottamento.

N.B.: In loco è possibile effettuare il sorvolo del P.N di Lençois (circa 30 min) a bordo di piccoli aeromobili. L'operatività e i prezzi sono estremamente variabili e imprevedibili.

30 giugno - 7° giorno: BARREIRINHAS – RIO PREGUIÇA – CABURE – TUTOIA

| Prima colazione | Cena |

Prima colazione. Trasferimento (verso le 08.00) al molo e partenza in barca turistica lungo il Rio Preguiças visitando il villaggio di Vassouras dove si potrà fare una breve camminata sulle dune dei Pequenos Lençois e incontrare le numerose scimmie che popolano il piccolo centro. Si prosegue lungo il fiume fino a Mandacaru dove si potranno apprezzare le numerose botteghe di artigianato e –se accessibile- salire sul faro per osservare il panorama che abbraccia l'intera foce del fiume e parte del Parco Nazionale. Ancora lungo il fiume si raggiunge la località di Caburè, situato su una lingua di sabbia tra il mare e la foce del fiume.

Proseguimento in 4x4 lungo un bellissimo tratto di spiaggia battuta dall'oceano, fino a raggiungere Tutoia, piccola località affacciata sul Delta del Rio Parnaíba, che da queste parti viene anche chiamato Delta das Americas. Il percorso che dura all'incirca 3 ore è molto piacevole, con numerosi villaggi in cui scorre serena la vita rurale. Durante il viaggio si effettuerà una sosta per il pranzo (da pagare localmente) nella località di Lagoinha, in un rustico e tipico ristorante specializzato in pesce e gamberi grigliati affacciato su una laguna naturale di acqua dolce.

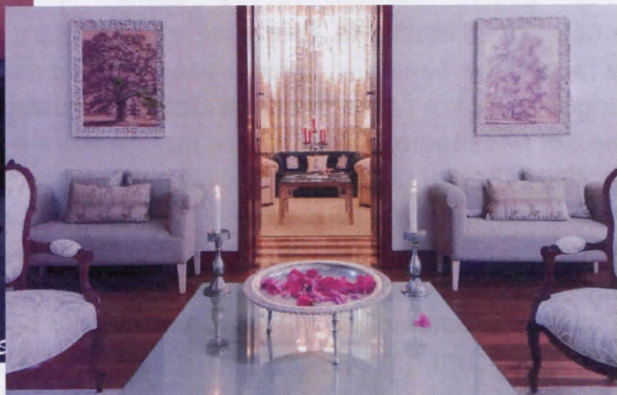
Dopo pranzo proseguimento per Tutoia, cena e pernottamento alla POUSSADA JAGATA.

1 luglio - 8° giorno : TUTOIA – DELTA DEL RIO PARNAIBA – PARNAIBA

| Prima colazione | Cena |

Prima colazione. Ore 11:00 partenza in macchina per raggiungere il porto di Tutoia, successivamente partenza in barca attraverso il Delta del Rio Parnaíba, la seconda meraviglia di questa regione, a cavallo degli stati di Maranhão e Piauí. Il Rio Parnaíba sfocia nell'Oceano Atlantico formando un vasto delta in cui l'alternarsi delle maree regola la vita della popolazione e modifica continuamente la geografia di queste terre. Il pranzo si farà in una delle varie isole naturali, chiamati Igarapè, nel mezzo del delta. Si avrà modo di vedere come vive la gente in questo insolito ambiente, si potrà passeggiare su piccole dune di sabbia sospese tra fiume e oceano, e si cercherà di assistere allo spettacolo meraviglioso dei guarà –bellissimi uccelli color rosso fuoco- che tornano ai loro nidi al tramonto. La navigazione termina nel porto di Tatus, a breve distanza dalla città di Parnaíba;

ancora una volta ci sarà un'auto ad attenderci al porto per raggiungere in 20 minuti di strada la città di Parnaíba. Cena e pernottamento CASA SANTO ANTONIO .



2 luglio - 9° giorno: PARNAIBA - JERICOACOARA

| Prima colazione | Pranzo |

Proseguimento in 4x4 su strade secondarie, spiagge deserte e paesi di pescatori, conoscendo un po' la vita pacata dei "cearences" (la gente dello stato del Cearà), per giungere, dopo aver attraversato numerosi corsi d'acqua e dune di sabbia, alla vivace località di Jericoacoara, chiamata abitualmente Jeri, diventata famosa negli ultimi anni per la bellezza della sua spiaggia dominata da un'alta duna sulla cui sommità è ormai tradizione salire per godere il panorama all'ora del tramonto. Pranzo in corso di escursione. Sistemazione del gruppo in pousada HURRICANE JERI. Pernottamento.

3 luglio- 10° giorno: JERICOACOARA

| Prima colazione | Cena |

Giornata libera per relax e/o escursioni facoltative. Cena in hotel.



4 luglio - 11° giorno: JERICOCOARA - FORTALEZA – ITALIA

| Prima colazione |

Prima colazione. Alle 7.30 In tempo utile trasferimento a Fortaleza con un tour via spiagge. Trasferimento all'aeroporto, partenza con volo di linea da Fortaleza. Pasti e pernottamento a bordo.

5 luglio - 12° giorno: ARRIVO IN ITALIA

Arrivo in Italia e fine del viaggio.

*** **

Hotels quotati o similari:

Rio de Janeiro/ ARENA COPACABANA ****

Sao Luis / BLUE TREE

Barreirinhas / PORTO PREGUIÇA RESORT ****

Tutoia / POUSADA JAGATA

Parnaiba/ CASA SANTO ANTONIO

Jericoacoara / HURRICANE JERI

OPERATIVO VOLI AIR FRANCE:

24/06	Milano, Linate Airport - Parigi, Aeroporto di Parigi Charles de Gaulle	09:45	11:20	AF1213
24/06	Parigi, Aeroporto di Parigi Charles de Gaulle - Rio de Janeiro	13:15	19:35	AF442
04/07	Fortaleza - Parigi, Aeroporto di Parigi Charles de Gaulle	19:35	09:10+1	AF415
05/07	Parigi, Aeroporto di Parigi Charles de Gaulle- Milano, Linate	11:30	13:00	AF1012

QUOTA INDIVIDUALE NETTA DI PARTECIPAZIONE:

BASE 15 PAGANTI	Eur. 4.450,00
BASE 20 PAGANTI	Eur.4.230,00
TASSE AEROPORTUALI AF	Eur. 294,00
ASSICURAZIONE ANNULLAMENTO E MEDICO SANITARIA FINO A €30.000 P.P. ...	Eur 165,00
SUPPL.TO CAMERA SINGOLA	Eur.1.100,00

BLOCCA PREZZO FACOLTATIVO € 60

LE QUOTE SONO CALCOLATE IN BASE AI COSTI IN VIGORE A SETTEMBRE 2024 E AD UN CAMBIO PARI A 1 EUR = 1.11 USD.

*La porzione dei servizi a terra e dei voli domestici è calcolata in dollari americani in base al cambio indicato.
A 21 giorni dalla data di partenza è previsto un adeguamento valutario in base all'andamento del cambio.*

LA QUOTA COMPRENDE:

- Voli interni intercontinentali AIF FRANCE e voli domestici in Brasile
- Franchigia bagaglio di 1 PC da max 23kg.
- Hotel menzionati su base camera doppia standard
- Pasti menzionati nel programma
- Trasferimenti, visite ed escursioni in servizio privato e guide locali parlanti Italiano
- Tutte le entrate ai musei e parchi naturalistici
- Accompagnatore ADDA VIAGGI

LA QUOTA NON COMPRENDE:

- Le tasse aeroportuali (vedi costo sopra)
- Le tasse di soggiorno a Rio (circa 1 euro a persona a notte)
- L'assicurazione annullamento per motivi certificabili e medico sanitaria fino a € 30.000 (vedi costo sopra)
- Le bevande extra, gli extra di carattere personale.
- Le escursioni facoltative e tutto ciò non evidenziato nella voce "il programma comprende".

Iscrizione entro il 31 gennaio 25

Acconto richiesto alla prenotazione EUR 1350

Per prenotazioni chiamare:

CASSANO D'ADDA Tel.: 0363 63322 (Monica)

CARAVAGGIO Tel.: 0363 53322

ROMANO DI LOMBARDIA Tel.: 0363 901818